

# πτυσσόμενη γυάλινη πόρτα με parking

## PARKING SYSTEM



ΔΙΑΘΕΣΙΜΟ ΣΕ DO IT YOURSELF (DIY) Η ΚΑΤΟΠΙΝ ΠΑΡΑΓΓΕΛΙΑΣ

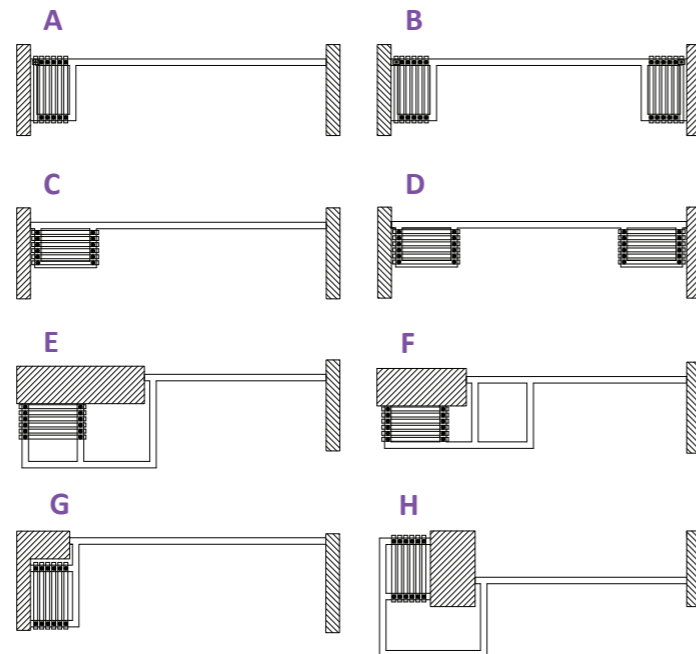
Σύστημα πτυσσόμενων φύλλων INAL®, τύπου πάρκινγκ, με οδηγό αλουμινίου μεσαίου μεγέθους 52mm x 59mm με ενσωματωμένη ανοξείδωτη μπάρα ολίσθησης ράουλου και με ράουλο από ανοξείδωτο χάλυβα.

Απεριόριστες δυνατότητες σχεδίου και τρόπου αποθήκευσης φύλλων (κάθετο, διαγώνιο ή παράλληλο πάρκινγκ. Δυνατότητα δημιουργίας ανοιγοκλειόμενης πόρτας με ειδικό μηχανισμό επαναφοράς σε ενδιάμεσα τμήματα των ανοιγμάτων (τύπος φύλλου PR150 SOC/swing overhead closer).

Στεγανοποίηση σε ολόκληρο το μήκος του φύλλου ακόμα και ενδιάμεσα των πλαστικών ταπών.

Κλειδωμα με εμπρόσθιους ή πλαϊνούς ανοξείδωτους σύρτες σε μεγάλη γκάμα και κλειδαριές διπλού κλειδώματος.

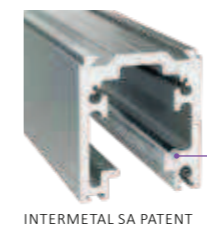
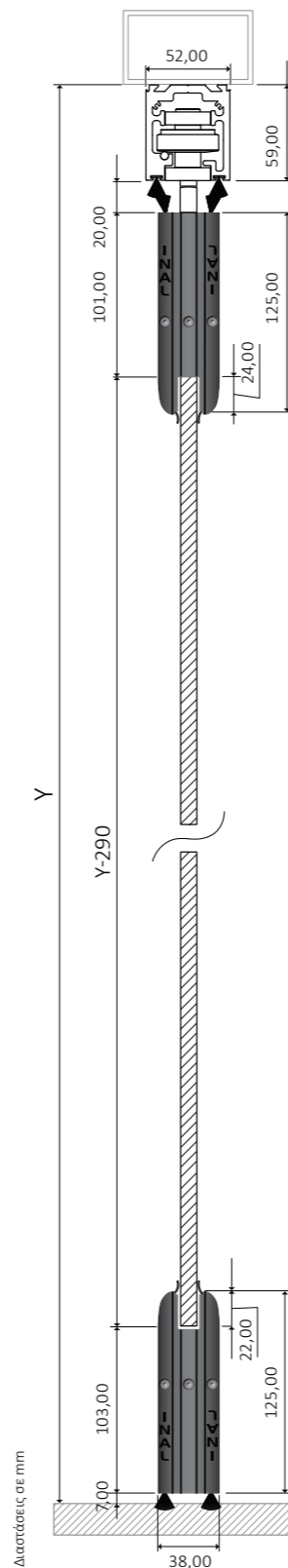
## ΑΠΟΘΗΚΕΥΣΗ ΦΥΛΛΩΝ / ΕΦΑΡΜΟΓΕΣ



ΠΟΛΛΑΠΛΕΣ ΕΠΙΛΟΓΕΣ ΑΝΑΛΟΓΑ ΜΕ ΤΙΣ ΑΝΑΓΚΕΣ ΣΑΣ

## τεχνικές προδιαγραφές

ΤΥΠΟΣ ΚΡΥΣΤΑΛΛΟΥ	SECURIT ή TRIPLEX
ΠΑΧΟΣ ΚΡΥΣΤΑΛΛΟΥ	10mm
ΒΑΡΟΣ ΦΥΛΛΟΥ	max 85kg
ΜΕΓΙΣΤΟ ΠΛΑΤΟΣ ΦΥΛΛΟΥ	1,00m
ΜΕΓΙΣΤΟ ΥΨΟΣ ΑΝΟΙΓΜΑΤΟΣ	2,80m
ΤΥΠΟΣ ΣΥΣΤΗΜΑΤΟΣ PR-150	PR-F150 (ΕΜΠΡΟΣΘΙΟ ΚΛΕΙΔΩΜΑ) PR-S150 (ΠΛΑΪΝΟ ΚΛΕΙΔΩΜΑ)
ΦΙΝΙΡΙΣΜΑ	ΦΥΣΙΚΗ ΑΝΟΔΙΩΣΗ, ΣΑΤΙΝΕ ΑΝΟΔΙΩΣΗ, ΗΛΕΚΤΡΟΣΤΑΤΙΚΗ ΒΑΦΗ
ΧΩΡΙΣ ΟΔΗΓΟ ΣΤΟ ΔΑΠΕΔΟ, ΔΕΝ ΑΠΑΙΤΟΥΝΤΑΙ ΕΓΚΟΠΕΣ ΣΤΟ ΚΡΥΣΤΑΛΛΟ	



ΟΔΗΓΟΣ ΑΛΟΥΜΙΝΙΟΥ ΜΕΣΑΙΟΥ ΜΕΓΕΘΟΥΣ 52x59 ΜΕ ΕΝΣΩΜΑΤΩΜΕΝΗ ΑΝΟΞΕΙΔΩΤΗ ΜΠΑΡΑ ΟΛΙΣΘΗΣΗΣ ΡΑΟΥΛΟΥ

INTERMETAL SA PATENT



ΡΑΟΥΛΟ ΜΕ ΣΦΙΓΚΤΗΡΑ PR150 ΑΠΟ ΑΝΟΞΕΙΔΩΤΟ ΧΑΛΥΒΑ



ΑΝΟΙΓΟΜΕΝΗ ΠΟΡΤΑ ΜΕ ΜΗΧΑΝΙΣΜΟ ΔΑΠΕΔΟΥ ΚΑΤΟΠΙΝ ΠΑΡΑΓΓΕΛΙΑΣ



ΣΤΕΓΑΝΟΠΟΙΗΣΗ ΑΝΑΜΕΣΑ ΣΤΑ ΓΥΑΛΙΑ ΜΕ ΠΟΛΥΚΑΡΒΟΝΙΚΟ Η PVC ΣΕ ΟΛΟ ΤΟ ΜΗΚΟΣ ΤΟΥ ΦΥΛΛΟΥ



ΧΩΡΙΣ ΟΔΗΓΟ ΔΑΠΕΔΟΥ

ΔΕΝ ΑΠΑΙΤΟΥΝΤΑΙ ΕΓΚΟΠΕΣ ΣΤΟ ΚΡΥΣΤΑΛΛΟ

## τύποι κλειδώματος

### ΕΜΠΡΟΣΘΙΟ ΚΛΕΙΔΩΜΑ



ΜΗΧΑΝΙΣΜΟΣ ΚΛΕΙΔ/ΤΟΣ ΜΕ ΚΥΛΙΝΔΡΟ



ΜΗΧΑΝΙΣΜΟΣ ΚΛΕΙΔ/ΤΟΣ ΜΕ ΜΙΣΟ ΚΥΛΙΝΔΡΟ ΚΑΙ ΠΟΜΟΛΟ



ΑΝΟΞΕΙΔΩΤΟΣ ΣΥΡΤΗΣ



ΠΛΑΪΝΗ ΤΑΠΑ ΜΕ ΑΝΟΞΕΙΔΩΤΟ ΣΥΡΤΗ



ΤΑΠΑ ΘΗΛΥΚΗ

### ΠΛΑΪΝΟ ΚΛΕΙΔΩΜΑ

### ΥΠΟΛΟΓΙΣΜΟΣ ΜΕΤΡΩΝ (SECURIT) ΚΡΥΣΤΑΛΛΟΥ

Ύψος γυαλιού (mm) =  $Y - 290mm$ , ( Y = από κάτω μέρος κοιλοδοκού)

Πλάτος ανοίγματος (mm) = Π.Α.

Αριθμός φύλλων (τεμ.) = Α.Φ.

Πλάτος γυαλιού (mm) =  $\{Π.Α. - [(Α.Φ. \times 3mm) + 25mm]\} / Α.Φ.$

### ΥΠΟΛΟΓΙΣΜΟΣ ΜΕΤΡΩΝ (TRIPLEX) ΚΡΥΣΤΑΛΛΟΥ

Ύψος γυαλιού (mm) =  $Y - 283mm$ , ( Y = από κάτω μέρος κοιλοδοκού)

Πλάτος ανοίγματος (mm) = Π.Α.

Αριθμός φύλλων (τεμ.) = Α.Φ.

Πλάτος γυαλιού (mm) =  $\{Π.Α. - [(Α.Φ. \times 3mm) + 25mm]\} / Α.Φ.$