

πτυσσόμενη γυάλινη πόρτα με parking

PARKING SYSTEM

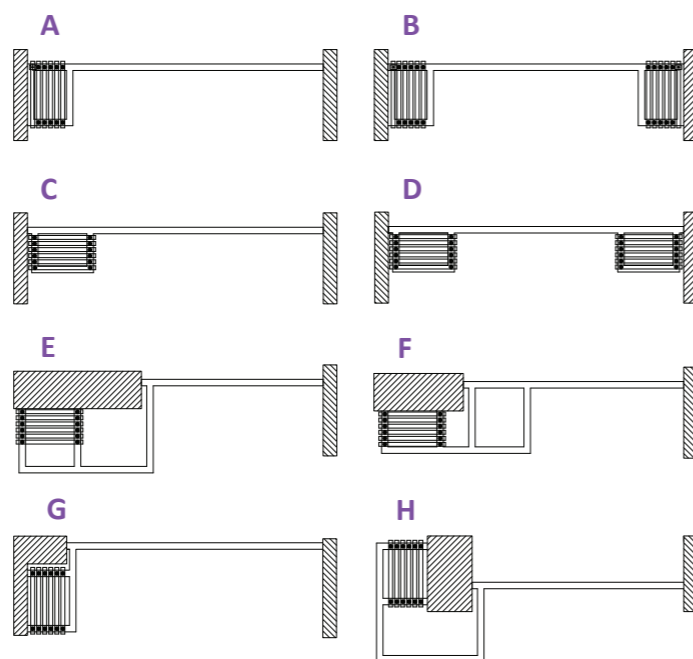


ΔΙΑΘΕΣΙΜΟ ΣΕ DO IT YOURSELF (DIY) Η ΚΑΤΟΠΙΝ ΠΑΡΑΓΓΕΛΙΑΣ

Σύστημα πτυσσόμενων φύλλων INAL®, τύπου πάρκινγκ, με προφίλ αλουμινίου 70mm άνω και 125mm κάτω. Με οδηγό αλουμινίου μεσαίου μεγέθους 52mm x 59mm με ενσωματωμένη ανοξείδωτη μπάρα ολίσθησης ράουλου και με ράουλο από ανοξείδωτο χάλυβα.

Απεριόριστες δυνατότητες σχεδίου και τρόπου αποθήκευσης φύλλων (κάθετο, διαγώνιο ή παράλληλο πάρκινγκ. Δυνατότητα δημιουργίας ανοιγοκλειόμενης πόρτας με ειδικό μηχανισμό επαναφοράς σε ενδιάμεσα τμήματα των ανοιγμάτων (τύπος φύλλου PR150/SOC (swing overhead closer). Στεγανοποίηση σε ολόκληρο το μήκος του φύλλου ακόμα και ενδιάμεσα των πλαστικών ταπών. Κλείδωμα με εμπρόσθιους ή πλαϊνούς ανοξείδωτους σύρτες σε μεγάλη γκάμα και κλειδαριές διπλού κλειδώματος.

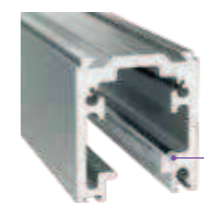
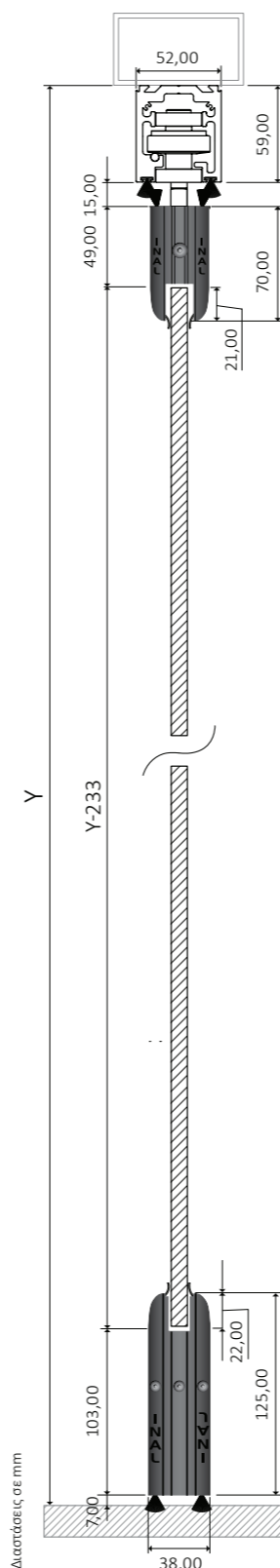
ΑΠΟΘΗΚΕΥΣΗ ΦΥΛΛΩΝ / ΕΦΑΡΜΟΓΕΣ



ΠΟΛΛΑΠΛΕΣ ΕΠΙΛΟΓΕΣ ΑΝΑΛΟΓΑ ΜΕ ΤΙΣ ΑΝΑΓΚΕΣ ΣΑΣ

τεχνικές προδιαγραφές

ΤΥΠΟΣ ΚΡΥΣΤΑΛΛΟΥ	SECURIT ή TRIPLEX
ΠΛΑΧΟΣ ΚΡΥΣΤΑΛΛΟΥ	10mm
ΒΑΡΟΣ ΦΥΛΛΟΥ	max 80kg
ΜΕΓΙΣΤΟ ΠΛΑΤΟΣ ΦΥΛΛΟΥ	0,95m
ΜΕΓΙΣΤΟ ΥΨΟΣ ΑΝΟΙΓΜΑΤΟΣ	2,80m
ΤΥΠΟΣ ΣΥΣΤΗΜΑΤΟΣ PR-125	PR-F125 (ΕΜΠΡΟΣΘΙΟ ΚΛΕΙΔΩΜΑ) PR-S125 (ΠΛΑΪΝΟ ΚΛΕΙΔΩΜΑ)
ΦΙΝΙΡΙΣΜΑ	ΦΥΣΙΚΗ ΑΝΟΔΙΩΣΗ, ΣΑΤΙΝΕ ΑΝΟΔΙΩΣΗ, ΗΛΕΚΤΡΟΣΤΑΤΙΚΗ ΒΑΦΗ
ΧΩΡΙΣ ΟΔΗΓΟ ΣΤΟ ΔΑΠΕΔΟ, ΔΕΝ ΑΠΑΙΤΟΥΝΤΑΙ ΕΓΚΟΠΕΣ ΣΤΟ ΚΡΥΣΤΑΛΛΟ	



INTERMETAL SA PATENT

ΟΔΗΓΟΣ ΑΛΟΥΜΙΝΙΟΥ ΜΕΣΑΙΟΥ ΜΕΓΕΘΟΥΣ 52x59 ΜΕ ΕΝΣΩΜΑΤΩΜΕΝΗ ΑΝΟΞΕΙΔΩΤΗ ΜΠΑΡΑ ΟΛΙΣΘΗΣΗΣ ΡΑΟΥΛΟΥ



ΡΑΟΥΛΟ ΜΕ ΣΦΙΓΚΤΗΡΑ PR100 ΑΠΟ ΑΝΟΞΕΙΔΩΤΟ ΧΑΛΥΒΑ



ΣΤΕΓΑΝΟΠΟΙΗΣΗ ΜΕ ΒΟΥΡΤΣΑ ΑΝΑΜΕΣΑ ΣΤΟΝ ΟΔΗΓΟ ΚΑΙ ΤΟ ΑΝΩ ΠΡΟΦΙΛ, ΚΑΘΩΣ ΚΑΙ ΑΝΑΜΕΣΑ ΣΤΟ ΚΑΤΩ ΠΡΟΦΙΛ ΚΑΙ ΤΟ ΔΑΠΕΔΟ



ΑΝΩ ΠΡΟΦΙΛ 70mm, ΚΑΤΩ ΠΡΟΦΙΛ 125mm



ΔΥΝΑΤΟΤΗΤΑ ΕΝΩΣΗΣ 2 ΑΝΟΙΓΜΑΤΩΝ 90° ΧΩΡΙΣ ΚΑΘΕΤΗ ΚΟΛΩΝΑ



ΧΩΡΙΣ ΟΔΗΓΟ ΔΑΠΕΔΟΥ

ΔΕΝ ΑΠΑΙΤΟΥΝΤΑΙ ΕΓΚΟΠΕΣ ΣΤΟ ΚΡΥΣΤΑΛΛΟ

τύποι κλειδώματος

ΕΜΠΡΟΣΘΙΟ ΚΛΕΙΔΩΜΑ



ΜΗΧΑΝΙΣΜΟΣ ΚΛΕΙΔ/ΤΟΣ ΜΕ ΚΥΛΙΝΔΡΟ



ΜΗΧΑΝΙΣΜΟΣ ΚΛΕΙΔ/ΤΟΣ ΜΕ ΜΙΣΟ ΚΥΛΙΝΔΡΟ ΚΑΙ ΠΟΜΟΛΟ



ΑΝΟΞΕΙΔΩΤΟΣ ΣΥΡΤΗΣ



ΠΛΑΪΝΗ ΤΑΠΑ ΜΕ ΑΝΟΞΕΙΔΩΤΟ ΣΥΡΤΗ



ΤΑΠΑ ΘΗΛΥΚΗ

ΠΛΑΪΝΟ ΚΛΕΙΔΩΜΑ

ΥΠΟΛΟΓΙΣΜΟΣ ΜΕΤΡΩΝ (SECURIT & TRIPLEX) ΚΡΥΣΤΑΛΛΟΥ

Υψος γυαλιού (mm) = $Y - 233mm$, (Y = από κάτω μέρος κοιλοδοκού)

Πλάτος ανοιγματος (mm) = Π.Α. Αριθμός φύλλων (τεμ.) = Α.Φ.

Πλάτος γυαλιού (mm) = $\{Π.Α. - [(Α.Φ. \times 3mm) + 25mm]\} / Α.Φ.$